

L'échographie

Deux salles du Département sont équipées chacune d'un échographe de dernière génération. Les logiciels embarqués permettent de travailler en différents modes 2D, dont les modes doppler pulsé, doppler couleur et doppler énergie, ainsi qu'en mode 3D pour les reconstructions d'images.



Image échographique du foie au dessus du rein droit

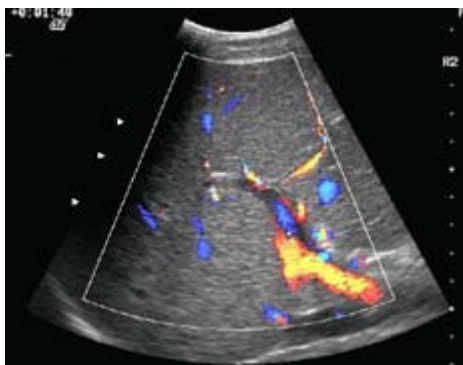


Image échographique et doppler-couleur du foie et de ses vaisseaux (artère hépatique et veine porte)

Préparations avant une échographie

1. Echographie abdominale :

Aucune vraie préparation n'est nécessaire. Le jeûne observé depuis 8 heures est classique pour une exploration de l'abdomen supérieur. Il est surtout utile pour l'étude de la vésicule biliaire. Le jeûne ne doit pas empêcher la prise des médicaments oraux.

2. Echographie biliaire :

Le jeûne est impératif, depuis la veille au soir pour une échographie qui doit être réalisée de préférence le matin.

3. Echographie pelvienne chez la femme, vésico-prostatique chez l'homme :

L'examen doit être pratiqué avec la vessie pleine.

Volume d'eau à ingérer : 3/4 de litre.

Début de l'ingestion : 3/4 heure avant le rendez-vous.

4. Autres échographies : aucune préparation n'est utile.