

## Le Rachis

Le rachis, ou colonne vertébrale, est constitué par un empilement de vertèbres : 7 cervicales, 12 thoraciques 5 lombaires, 5 sacrées, de 2 à 5 coccygiennes.



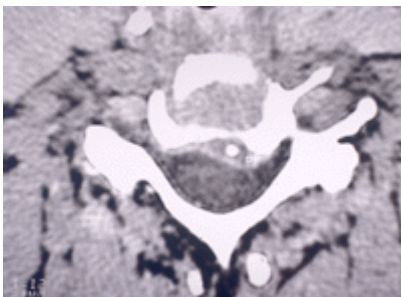
La superposition de ces vertèbres permet la constitution d'un canal rachidien abritant la moelle et ses prolongements radiculaires destinés à l'innervation des membres et du tronc. Entre chaque vertèbre se trouve situé un disque inter-vertébral.

La chirurgie du rachis comporte donc la prise en charge de chacun des ces éléments :

- chirurgie vertébrale ou chirurgie du contenant
- chirurgie discale ou radiculaire ou chirurgie du contenu

La chirurgie osseuse vertébrale permet :

- le traitement des fractures
- la prise en charge des déformations constitutionnelles (scoliose - cyphose) ou acquises (arthrose, responsable d'une étroitesse canalaire comprimant les racines nerveuses)
- la stabilisation des lésions tumorales primaires ou secondaires.



Une arthrodèse (blocage par fusion osseuse d'une zone vertébrale) peut être nécessaire associée si besoin, à une fixation mécanique par tiges et vis.

Le département d'Orthopédie de l'IMM développe ainsi un matériel d'ostéosynthèse souple innovant appelé le TWINFLEX.

La chirurgie discale permet de traiter les sciatiques en retirant la hernie discale, source de compression des racines nerveuses. Elle n'est toutefois proposée qu'après échec d'un traitement médical bien conduit lorsque les douleurs persistent, après mise en évidence d'une hernie discale importante par examens radiologiques (scanner, IRM, discographie).